

# Dom 6B

Metraż: **100,65 m<sup>2</sup>**    Miejsca parkingowe: **2**

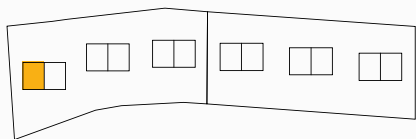
## Parter

|                             |                            |
|-----------------------------|----------------------------|
| 1. Wiatrołap:               | <b>4,05 m<sup>2</sup></b>  |
| 2. Łazienka:                | <b>4,57 m<sup>2</sup></b>  |
| 3. Pom. techniczne:         | <b>2,73 m<sup>2</sup></b>  |
| 4. Pokój dzienny z kuchnią: | <b>25,43 m<sup>2</sup></b> |
| 5. Korytarz:                | <b>2,8 m<sup>2</sup></b>   |
| 6. Pokój:                   | <b>9,22 m<sup>2</sup></b>  |
| Suma pow. netto:            | <b>48,80 m<sup>2</sup></b> |

## Piętro

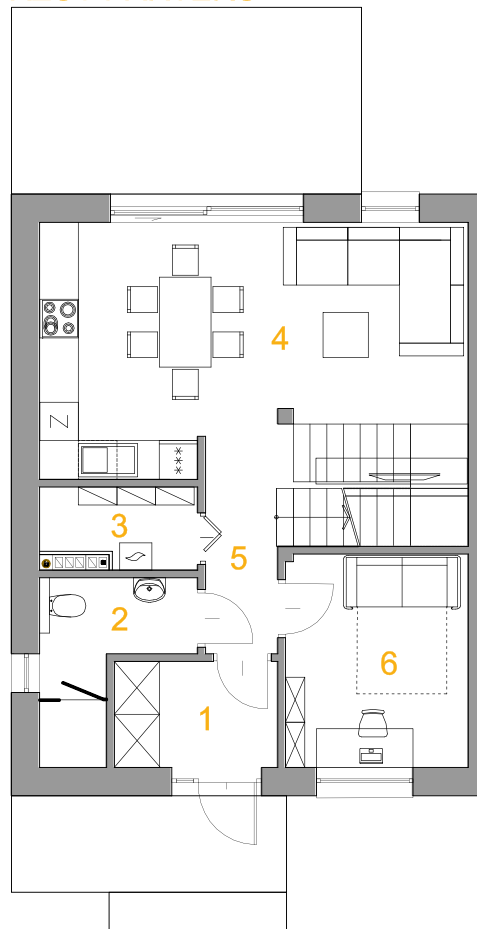
|                  |                            |
|------------------|----------------------------|
| 7. Schody:       | <b>5,06 m<sup>2</sup></b>  |
| 8. Korytarz:     | <b>3,70 m<sup>2</sup></b>  |
| 9. Pokój:        | <b>9,88 m<sup>2</sup></b>  |
| 10. Pokój:       | <b>9,20 m<sup>2</sup></b>  |
| 11. Łazienka:    | <b>6,18 m<sup>2</sup></b>  |
| 12. Garderoba:   | <b>4,91 m<sup>2</sup></b>  |
| 13. Pokój:       | <b>12,92 m<sup>2</sup></b> |
| Suma pow. netto: | <b>51,85 m<sup>2</sup></b> |

Suma pow. netto razem: **100,65 m<sup>2</sup>**



**Lokalizacja domu 6B na osiedlu.**  
ul. Graniczna, 58-560 Jelenia Góra

## RZUT PARTERU



## RZUT PIĘTRA

