

Dom 3B

Metraż: **100,65 m²** Miejsca parkingowe: **2**

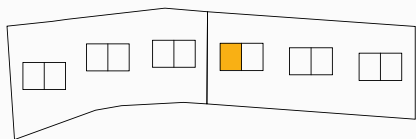
Parter

1. Wiatrołap:	4,05 m²
2. Łazienka:	4,57 m²
3. Pom. techniczne:	2,73 m²
4. Pokój dzienny z kuchnią:	25,43 m²
5. Korytarz:	2,8 m²
6. Pokój:	9,22 m²
Suma pow. netto:	48,80 m²

Piętro

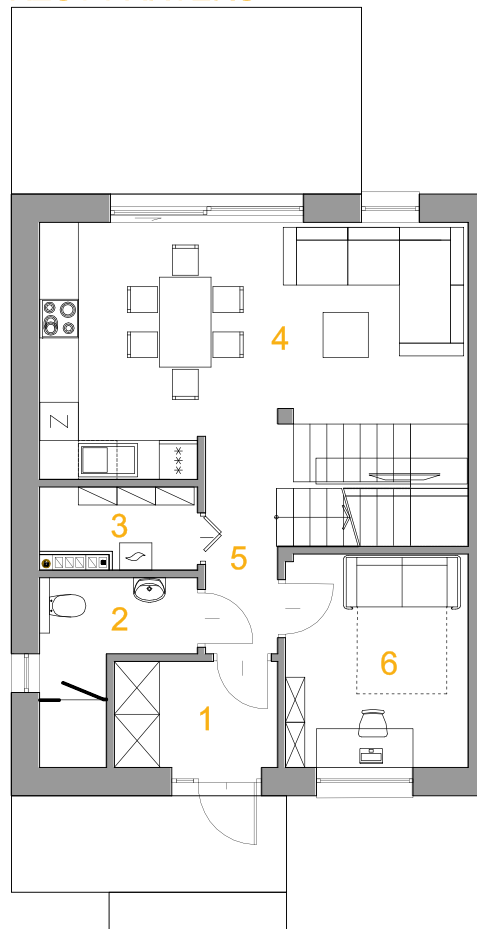
7. Schody:	5,06 m²
8. Korytarz:	3,70 m²
9. Pokój:	9,88 m²
10. Pokój:	9,20 m²
11. Łazienka:	6,18 m²
12. Garderoba:	4,91 m²
13. Pokój:	12,92 m²
Suma pow. netto:	51,85 m²

Suma pow. netto razem: **100,65 m²**



Lokalizacja domu 3B na osiedlu.
ul. Graniczna, 58-560 Jelenia Góra

RZUT PARTERU



RZUT PIĘTRA

